



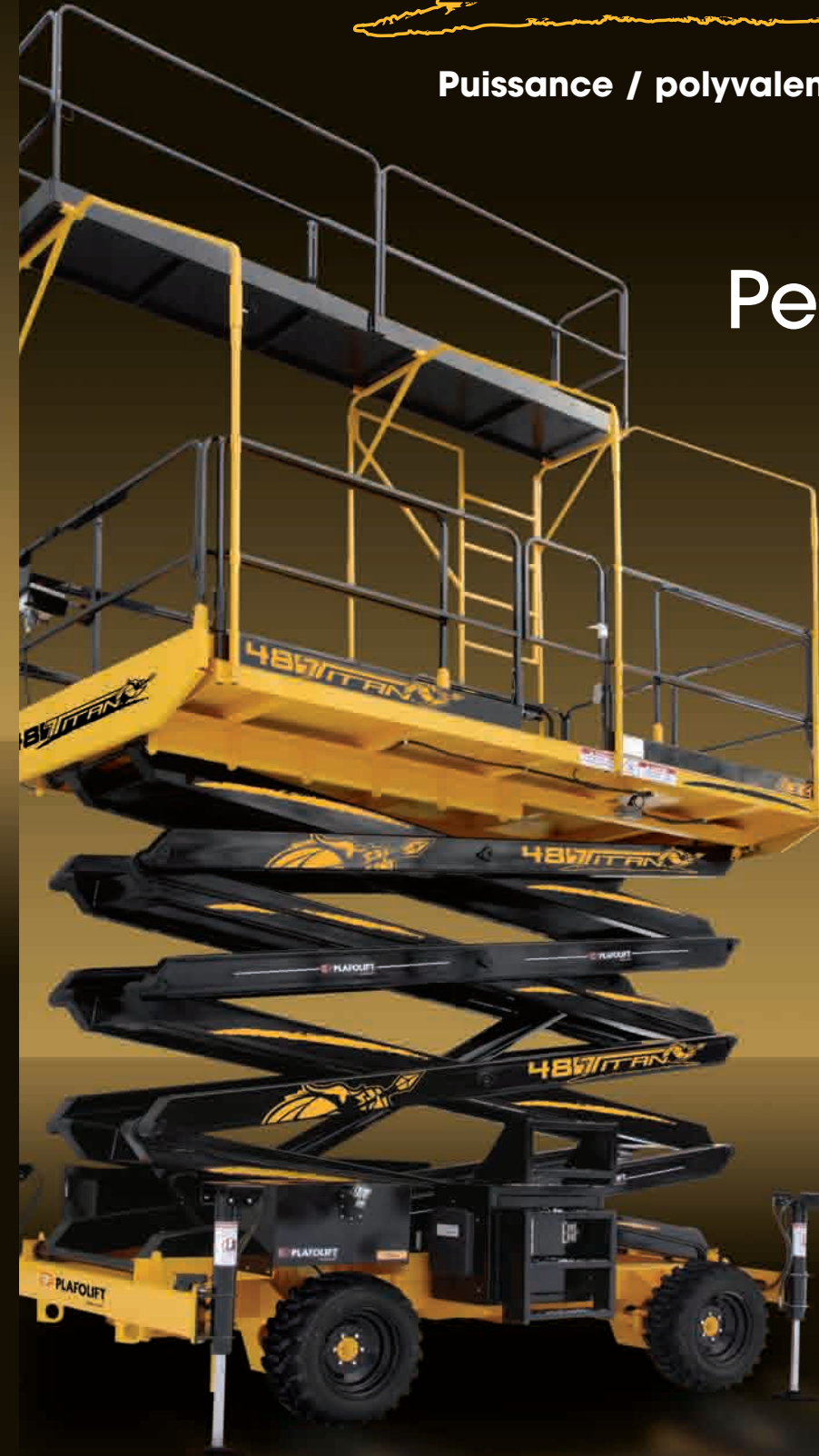
### SPÉCIFICATIONS TECHNIQUES

	TITAN 25		TITAN 37		TITAN 48	
Hauteur de travail	955 cm	31'-4"	1300 cm	42'-8"	1641 cm	53'-10"
Hauteur de la plateforme en extension	772 cm	25'-4"	1118 cm	36'-8"	1458 cm	47'-10"
Hauteur de la plateforme fermée	137 cm	54"	157 cm	62"	178 cm	70"
Hauteur fermée avec garde-corps	246 cm	97"	26 cm	105"	287 cm	113"
Portée rétractable	122 cm	48"	122 cm	48"	122 cm	48"
Hauteur libre au sol	220 cm	8-1/2 "	220 cm	8-1/2 "	220 cm	8-1/2 "
Dimensions de la plateforme	213 cm x 396 cm	7' X 13'	213 cm x 396 cm	7' X 13'	213 cm x 396 cm	7' X 13'
Dimensions hors tout	234 cm x 414 cm	7'-8" X 13'-7"	234 cm x 414 cm	7'-8" X 13'-7"	234 cm x 414 cm	7'-8" X 13'-7"
Capacité de la plateforme	1360 kg	3000 lb	1 020 kg	2250 lb	680 kg	1500 lb
Capacité de la portée rétractable	227 kg	500 lb	227 kg	500 lb	227 kg	500 lb
Poids Total	4152 kg	9153 lb	4636 kg	10221 lb	5654 kg	12466 lb
Temps de montée/descente	27s/27s	27s/27s	40s/39s	40s/39s	52s/51s	52s/51s
Déplacement en hauteur	772 cm	25' 4"	1118 cm	36' 8"	1458 cm	47' 10"
Vitesse de déplacement	3,5 km/h	2.2 mph	3,5 km/h	2,2 mph	3,5 km/h	2,2 mph
Rayon de braquage intérieur/extérieur	384 cm / 615 cm	151"/242"	384 cm / 615 cm	151"/242"	384 cm / 615 cm	151"/242"
Source d'énergie	Diesel	Diesel	Diesel	Diesel	Diesel	Diesel
Pneus	Track Chief	Track Chief	Track Chief	Track Chief	Track Chief rempli d'uréthane	Track Chief rempli d'uréthane
Moteur diesel Perkins 403D-15	25.1 kW	33.7 Hp	25.1 kW	33.7 Hp	25.1 kW	33.7 Hp

Puissance / polyvalence / sécurité

# Performance TITANESQUE

- ▶ Titan 25
- ▶ Titan 37
- ▶ Titan 48



### Standard

- Les plateformes rencontrent les normes CSA B354.2 et ANSI A92.6
- Freins à ressort appliqués, à relâchement hydraulique
- Garde-corps amovibles et rabattables
- Alarme de mouvement
- Horomètre
- Prise 110 volts à la plateforme
- 4 roues motrices
- Joystick à commande proportionnelle regroupant l'ensemble des fonctionnalités (incluant un système antivol)
- Moteur (Perkins) 403D-15 diesel monté sur support pivotant
- Pneus Track Chief gonflés à l'air (sauf pour TITAN 48)
- Déplacement pleine hauteur
- Portée rétractable 48"

### Options

- Moteur Diesel Kubota V1505
- Ensemble d'hiver (chauffe moteur, hydraulique, batterie)
- Barres latérales extensibles
- Pneus remplis d'uréthane (Titan 25 et Titan 37)
- Pneus Tru Power gonflés à l'air (sauf Titan 48)
- Stabilisateurs indépendants
- Catalyseur
- 4 roues directionnelles
- Indicateur de position des roues (4rd)
- Lumière stroboscopique
- Boyau pneumatique
- Onduleur de courant (inverter)
- Plancher surélevé (10' de plus)
- Passerelle en aluminium 20'
- Passerelle en aluminium 24'
- Portes d'accès
- 2<sup>e</sup> accès avec échelle amovible
- Contrôle sans fils (incluant un système antivol)

### Groupe productivité

#### Groupe utilitaire

- Poids additionnel = 236 kg (520 lb)
- Stabilisateurs indépendants
- Barres latérales extensibles
- Ensemble d'hiver
- Catalyseur

#### Groupe performance

- Poids additionnel = 245 kg (540 lb)
- Stabilisateurs indépendants
- Barres latérales extensibles
- Ensemble d'hiver
- Catalyseur
- 4 roues directionnelles
- Indicateur de position des roues (4rd)

#### Groupe performance +

- Poids additionnel = 359 kg (790 lb)
- Stabilisateurs indépendants
- Barres latérales extensibles
- Ensemble d'hiver
- Catalyseur
- 4 roues directionnelles
- Indicateur de position des roues (4rd)
- Passerelle en aluminium 20'
- Portes d'accès

**Conception modulaire**  
**Plus grande surface de travail**  
**Maniabilité accrue**  
**Maximum de stabilité**  
**Facilité d'entretien**  
**Capacité de charge accrue**

[www.plafolift.com](http://www.plafolift.com)

8, rue du Cimetière, Warwick (Québec) JOA1M0  
Sans frais : 1 800 463-3040





▶ Titan 25 ▶ Titan 37 ▶ Titan 48

## UN NIVEAU DE PERFORMANCE ENCORE PLUS ÉLEVÉ

Les nouvelles plateformes élévatrices motorisées sont dotées d'extraordinaires innovations en termes de performance, de capacité et de polyvalence. Les plateformes élévatrices diesel atteignent des hauteurs de plancher allant de 25' à 48'. De nombreux entrepreneurs spécialisés en travaux extérieurs seront prisés par ces machines offrant des avantages considérables sur les chantiers.

### Autres points forts du TITAN

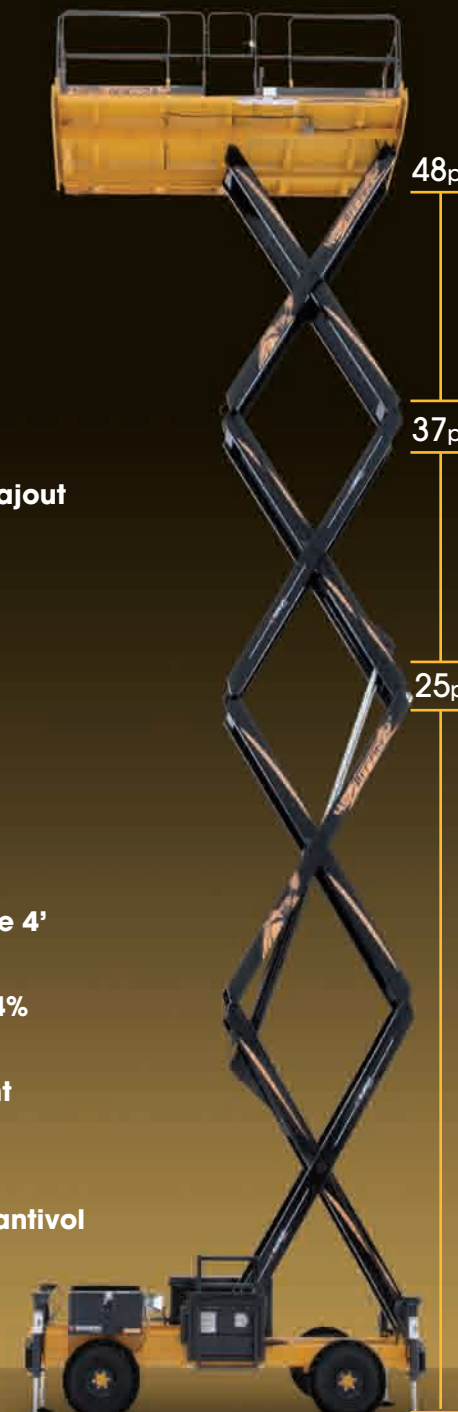
Les plateformes TITAN permettent d'atteindre des hauteurs de 10' à 64' par l'ajout d'un plancher surélevé disponible sur tous les modèles. L'installation du nouveau plancher surélevé est trois fois plus rapide qu'auparavant et la portée rétractable est maintenant de 4'. Les bases et les planchers pour les plateformes de 25', 37' et 48' sont identiques permettant une meilleure flexibilité et un délai de livraison plus rapide. Les garde-corps amovibles et rabattables facilitent le transport. De conception modulaire, la plateforme élévatrice TITAN permet l'ajout d'un jeu de ciseaux additionnel pour exploiter au maximum la hauteur d'une plateforme existante. Le TITAN présente également des systèmes hydrauliques et électriques simplifiés et améliorés offrant d'excellentes performances.



## TITAN une hauteur D'AVANCE

unique et polyvalent

- ▶ Plateforme modulaire permettant l'ajout d'un jeu de ciseaux additionnel
- ▶ Grande rigidité des ciseaux
- ▶ Barres latérales extensibles
- ▶ Plancher surélevé disponible sur tous les modèles
- ▶ Plancher avec portée rétractable de 4'
- ▶ Surface de travail augmentée de 24%
- ▶ Toutes les fonctions de l'équipement sont regroupées sur un seul joystick
- ▶ Commande à distance et système antivol
- ▶ Angle de braquage 30°
- ▶ Grande rigidité
- ▶ 4 roues motrices
- ▶ Moteur sur pivot pour faciliter l'entretien
- ▶ Choix de moteur Perkins ou Kubota et système de contrôle automatique de la vitesse
- ▶ Déplacement à pleine hauteur
- ▶ Garde-corps amovibles et rabattables pour faciliter le transport.



▶ Barres latérales extensibles

▶ Commande à distance

▶ Moteur sur pivot

▶ Joystick

▶ Angle de braquage à 30°

30°